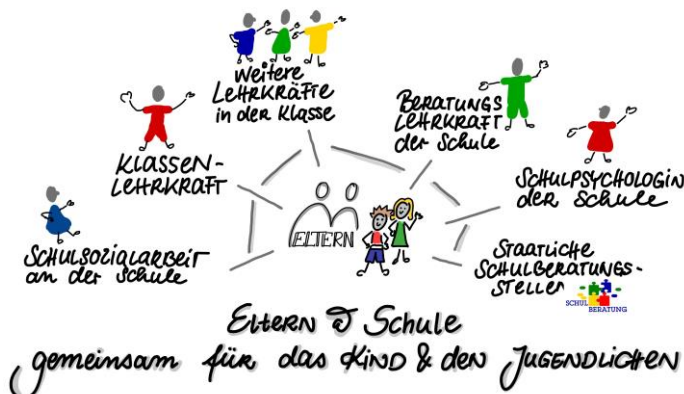


# Beratung an unserer Schule für Eltern, Schülerinnen und Schüler

## Beratung an unserer Schule



### Klassenlehrkraft

Ihres Kindes oder eine Person Ihres Vertrauens

### Schulleitung

Frau Gabi Schober  
Telefon: 08081/932611  
E-Mail: gabi.schober@sfz-dorfen.de

### Beratungslehrkraft

Frau Susanne Streibl  
Telefon: 08081/932615  
E-Mail: info@sfz-dorfen.de

Eine persönliche, ausführliche sowie vertrauliche und unabhängige Schullaufbahnberatung erhalten Sie kostenfrei auch bei der

### Schulpsychologin

Frau Eva Wintersteiner

Telefon: 08131/33309-24  
E-Mail: eva.wintersteiner@gretafischer-schule.de



### Staatliche Schulberatungsstelle Oberbayern Ost

Ansprechpartner für Schulen mit sonderpädagogischen Schwerpunkt  
Herr Glashauser & Herr Müller

Telefon: 089 / 982 955 110  
E-Mail: b.glashauser@sboost.de und  
schulpsychologieWM@msn.com

### Jugendsozialarbeit

an unserer Schule  
Frau Lisa Finger

Telefon: 08081/5529007  
E-Mail: lisa-verena.finger@ira-ed.de

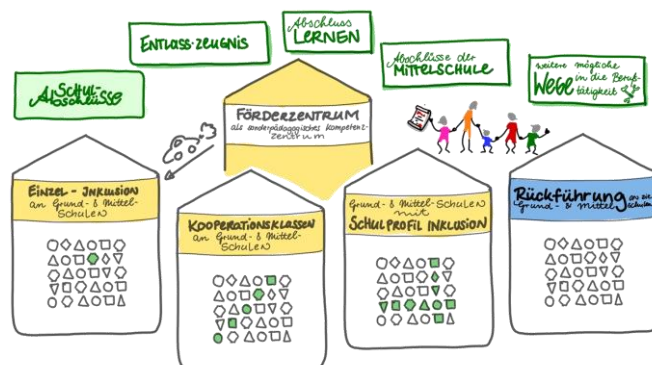
Kinder- und  
Jugendhilfe

### Erstberatung am Jugendamt

Telefon: 08122/58-1214 oder  
08122 / 58-1070  
Homepage Jugendamt Erding –  
Fachbereich 21: Jugend und Familie

# Beratung an unserer Schule für Eltern, Schülerinnen und Schüler

## Schullaufbahn-Beratung



Für eine sorgfältige und qualifizierte Schullaufbahnberatung ist es wichtig, dass Sie als Eltern regelmäßig Gespräche mit den Klassenlehrkräften führen und gemeinsam Ideen entwickeln, wie Sie Ihr Kind begleiten und fördern können. Sollten Sie aufgrund Ihrer Beobachtungen darüber nachdenken, welcher schulische Förderort für Ihr Kind am besten sein könnte, nehmen Sie Kontakt auf zur ...

### Klassenlehrkraft

Ihres Kindes oder einer Person Ihres Vertrauens

### Schulleitung

Frau Gabi Schober  
Telefon: 08081/932611  
E-Mail: [gabi.schober@sfz-dorfen.de](mailto:gabi.schober@sfz-dorfen.de)

### Beratungslehrkraft

Frau Susanne Streibl  
Telefon: 08081/932615  
E-Mail: [info@sfz-dorfen.de](mailto:info@sfz-dorfen.de)

Informieren Sie sich über die gesetzlich möglichen bzw. real zur Verfügung stehenden schulischen Möglichkeiten für Ihr Kind in der Region und kontaktieren Sie die



### [Inklusionsberatungsstelle am staatlichen Schulamt](#)

Telefon: 08122/581460  
E-Mail: [inklusionsberatung@ira-ed.de](mailto:inklusionsberatung@ira-ed.de)

Eine persönliche, ausführliche sowie vertrauliche und unabhängige Schullaufbahnberatung erhalten Sie auch an der



### Staatliche Schulberatungsstelle Oberbayern Ost

Ansprechpartner für Schulen mit sonderpädagogischen Schwerpunkt  
Herr Glashauser

T: 089 / 982 955 110  
E: [b.glashauser@sboost.de](mailto:b.glashauser@sboost.de)

# Beratung an unserer Schule für Eltern, Schülerinnen und Schüler

## Hilfe für traurige Kinder



- Man ist traurig und müde.
- Man ist unruhig und kann sich nicht konzentrieren.
- Man hat Schmerzen, obwohl der Körper nicht krank ist.
- Man kann keinen Lärm ertragen oder möchte immer Geräusche hören.
- Man ist ungeduldig und reizbar.
- Man kann nicht viel schlafen oder man schläft zu viel.
- Man hat keinen Appetit oder man isst viel zu viel.

Es gibt eigentlich keinen Grund für all das.  
Dennoch empfindet man es so.

Traurig sein, sich zurückziehen, ... sind Phasen, die in jedem Leben und in jeder Altersgruppe vorkommen und ganz normal dazugehören.

Wenn es aber über das erträgliche Maß hinaus andauert, ist es hilfreich, rechtzeitig eine fachliche Einschätzung einzuholen:

Sprechen Sie mit Ihrem Kinderarzt oder Hausarzt darüber. Tauschen Sie sich mit Menschen Ihres Vertrauens aus, aber auch in unserer Schule finden Sie Lehrkräfte, Schulpsychologinnen und Schulpsychologen sowie Sozialpädagoginnen und Sozialpädagogen, mit denen Sie jederzeit über Ihre Beobachtungen sprechen können:

### Klassenlehrkraft

Ihres Kindes oder eine  
Person Ihres Vertrauens

### Schulleitung

Frau Gabi Schober  
Telefon: 08081/932611  
E-Mail: gabi.schober@sfz-  
dorfen.de

### Beratungslehrkraft

Frau Susanne Streibl  
Telefon: 08081/932615  
E-Mail: info@sfz-dorfen.de

### Jugendsozialarbeit

Frau Lisa Finger  
Telefon: 08081/5529007  
E-Mail: lisa-  
verena.finger@lra-ed.de

Kinder- und  
Jugendhilfe

### Erstberatung am Jugendamt

Telefon: 08122/58-1214 oder  
08122 / 58-1070  
Homepage Jugendamt Erding –  
Fachbereich 21: Jugend und Familie

Eine persönliche, ausführliche sowie vertrauliche und unabhängige Beratung erhalten  
Sie kostenfrei auch bei der

### Schulpsychologin

Frau Eva Wintersteiner

Telefon: 08131/33309-24  
E-Mail:  
eva.wintersteiner@greta-  
fischer-schule.de



### Staatliche Schulberatungsstelle Oberbayern Ost

Ansprechpartner für Schulen mit sonderpädagogischen Schwerpunkt  
Herr Müller

T: 0173 7780852  
E: schulpsychologieWM@msn.com

# Beratung an unserer Schule für Eltern, Schülerinnen und Schüler

## Hilfen bei Mobbing



Ihr Kind geht nicht mehr gerne zur Schule?

Ihr Kind äußert Bauchschmerzen oder Kopfschmerzen ohne körperliche Ursachen?

Ihr Kind zieht sich zurück und möchte nichts mehr über die Schule erzählen?

Wenn Sie vermuten, dass Ihr Kind das Opfer von Mobbing oder Gewalt ist, benachrichtigen Sie bitte sofort uns als Schule und bitten Sie um einen Termin mit der

### **Klassenlehrkraft**

Ihres Kindes oder eine  
Person Ihres Vertrauens

### **Schulleitung**

Frau Gabi Schober  
Telefon: 08081/932611  
E-Mail: gabi.schober@sfz-  
dorfen.de

### **Beratungslehrkraft**

Frau Susanne Streibl  
Telefon: 08081/932615  
E-Mail: info@sfz-dorfen.de

### **Jugendsozialarbeit**

Frau Lisa Finger  
Telefon: 08081/5529007  
E-Mail: lisa-  
verena.finger@lra-ed.de

Kinder- und  
Jugendhilfe

### **Erstberatung am Jugendamt**

Telefon: 08122/58-1214 oder  
08122 / 58-1070  
Homepage Jugendamt Erding –  
Fachbereich 21: Jugend und  
Familie

Eine persönliche, ausführliche sowie vertrauliche und unabhängige Beratung erhalten Sie kostenfrei auch bei der

### **Schulpsychologin**

Frau Eva Wintersteiner  
Telefon: 08131/33309-24  
E-Mail:  
eva.wintersteiner@greta-  
fischer-schule.de



### **Staatliche Schulberatungsstelle Oberbayern West**

Schule als Lebensraum ohne Mobbing  
Frau Vierck und Herr Rhein

T: 089 / 982 955 110  
E: info@sboost.de

# Beratung an unserer Schule für Eltern, Schülerinnen und Schüler

## Hilfe für ängstliche Kinder



Wer Angst hat, dem geht es vielleicht so:

- Man fühlt sich unwohl und unruhig.
- Das Herz schlägt heftig.
- Man hat verspannte Muskeln und kann sich nicht entspannen.
- Man hat das Gefühl, keine Luft zu bekommen.
- Man hat vor seltsamen Dingen Angst.

Wenn Sie vermuten, dass Ihr Kind mehr als gewöhnliche Ängste zeigt, besprechen Sie sich mit Ihrem Kinderarzt oder Hausarzt. Tauschen Sie sich mit Menschen Ihres Vertrauens aus, aber auch in unserer Schule finden Sie Lehrkräfte, Schulpsychologinnen und Schulpsychologen sowie Sozialpädagoginnen und Sozialpädagogen, mit denen Sie jederzeit über Ihre Beobachtungen sprechen können:

### **Klassenlehrkraft**

Ihres Kindes oder eine  
Person Ihres Vertrauens

### **Schulleitung**

Frau Gabi Schober  
Telefon: 08081/932611  
E-Mail: [gabi.schober@sfz-dorfen.de](mailto:gabi.schober@sfz-dorfen.de)

### **Beratungslehrkraft**

Frau Susanne Streibl  
Telefon: 08081/932615  
E-Mail: [info@sfz-dorfen.de](mailto:info@sfz-dorfen.de)

### **Jugendsozialarbeit**

Frau Lisa Finger  
Telefon: 08081/5529007  
E-Mail: [lisa-verena.finger@lra-ed.de](mailto:lisa-verena.finger@lra-ed.de)

Kinder- und  
Jugendhilfe

### **Erstberatung am Jugendamt**

Telefon: 08122/58-1214 oder  
08122 / 58-1070  
Homepage Jugendamt Erding –  
Fachbereich 21: Jugend und Familie

Eine persönliche, ausführliche sowie vertrauliche und unabhängige Beratung erhalten  
Sie kostenfrei auch bei der

### **Schulpsychologin**

Frau Eva Wintersteiner  
Telefon: 08131/33309-24  
E-Mail:  
[eva.wintersteiner@gretafischer-schule.de](mailto:eva.wintersteiner@gretafischer-schule.de)



### **Staatliche Schulberatungsstelle Oberbayern Ost**

Ansprechpartner für Schulen mit sonderpädagogischen Schwerpunkt  
Herr Glashauser & Herr Müller

T: 089 / 982 955 110  
E: [b.glashauser@sboost.de](mailto:b.glashauser@sboost.de) und  
[schulpsychologieWM@msn.com](mailto:schulpsychologieWM@msn.com)